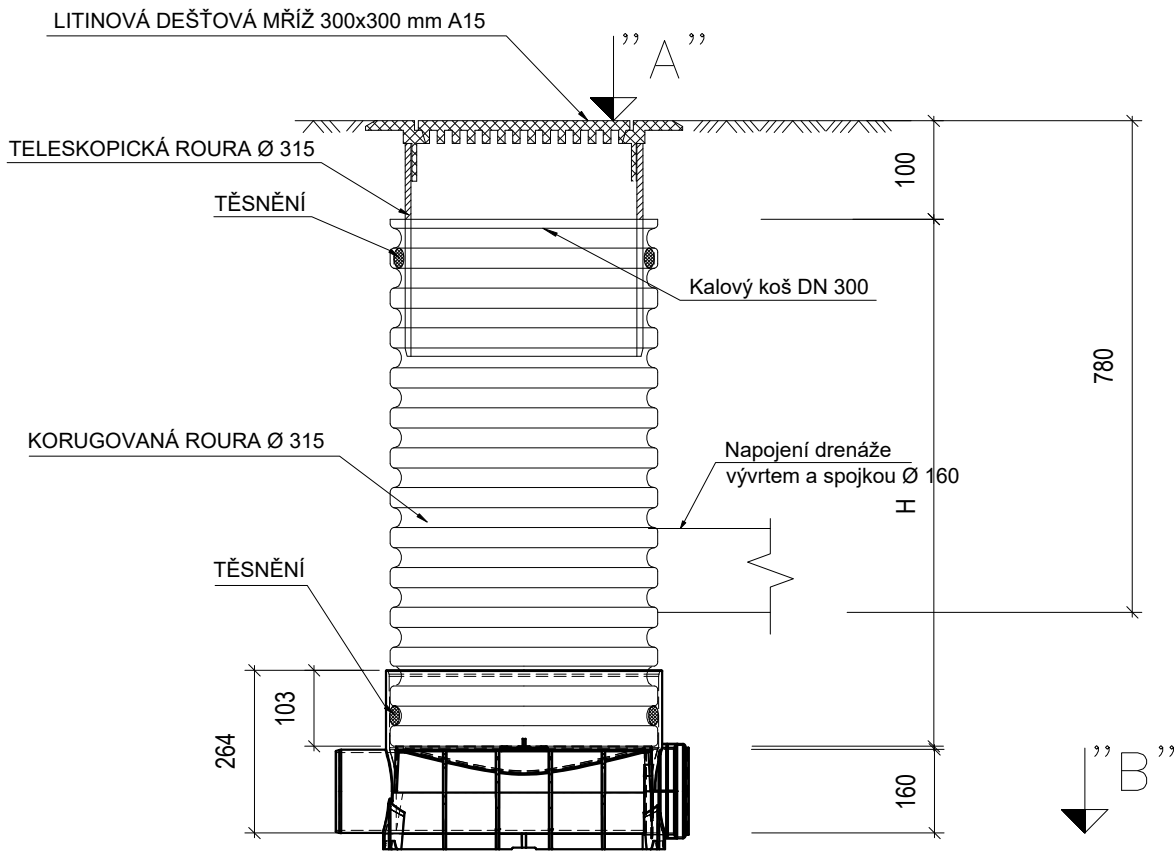


Revizní šachta	A [m n. m.]	B [m n. m.]	H [m]	DN odtoku	DN nátoku 1	Úhel nátoku 1 [°]	DN nátoku 2	Úhel nátoku 2 [°]	DN nátoku 3	Úhel nátoku 3 [°]
D1.2	235,20	233,58	1,36	160	160	90	160	180	160	270
D1.3	235,20	233,80	1,14	160	160	175	160	90		
D1.4	235,20	234,10	0,84	160						
D1.5	235,20	234,10	0,84	160						
D1.6	235,20	234,10	0,84	160						
D1.7	235,20	234,10	0,84	160						
D2.1	235,20	233,88	1,06	160	160	90				
D2.2	235,20	234,10	0,84	160						



VPUST BUDE ULOŽENA DLE TECHNICKÉHO LISTU VÝROBCE
NAPŘÍKLAD NA VRSTVU 10 cm PÍSKU A OBSYPÁNA VHODNOU
ZEMINOU HUTNĚNOU PO VRSTVÁCH O VÝŠCE 30 cm

Investor / stavebník: MĚSTSKÁ ČÁST PRAHA 8 Zenklova 1/35 Praha 8 – Libeň, 180 00		Projektant: Ing. Vojtěch Tluček Barákova 694 337 01 Rokycany IČ 10960244	
vypracoval:	Ing. Vojtěch Tluček	datum:	10 / 2024
zodp. projektant:	Ing. Pavel Kvasnička	měřítko:	
část dokumentace:	D.1.2.A - ZTI	stupeň PD:	DPS
Název projektu: STAVEBNÍ ÚPRAVY KAPLE BOHNICKÉHO ÚST. HŘBITOVA			
Podlahové vpusti		číslo přílohy:	D.1.2.A.2.7